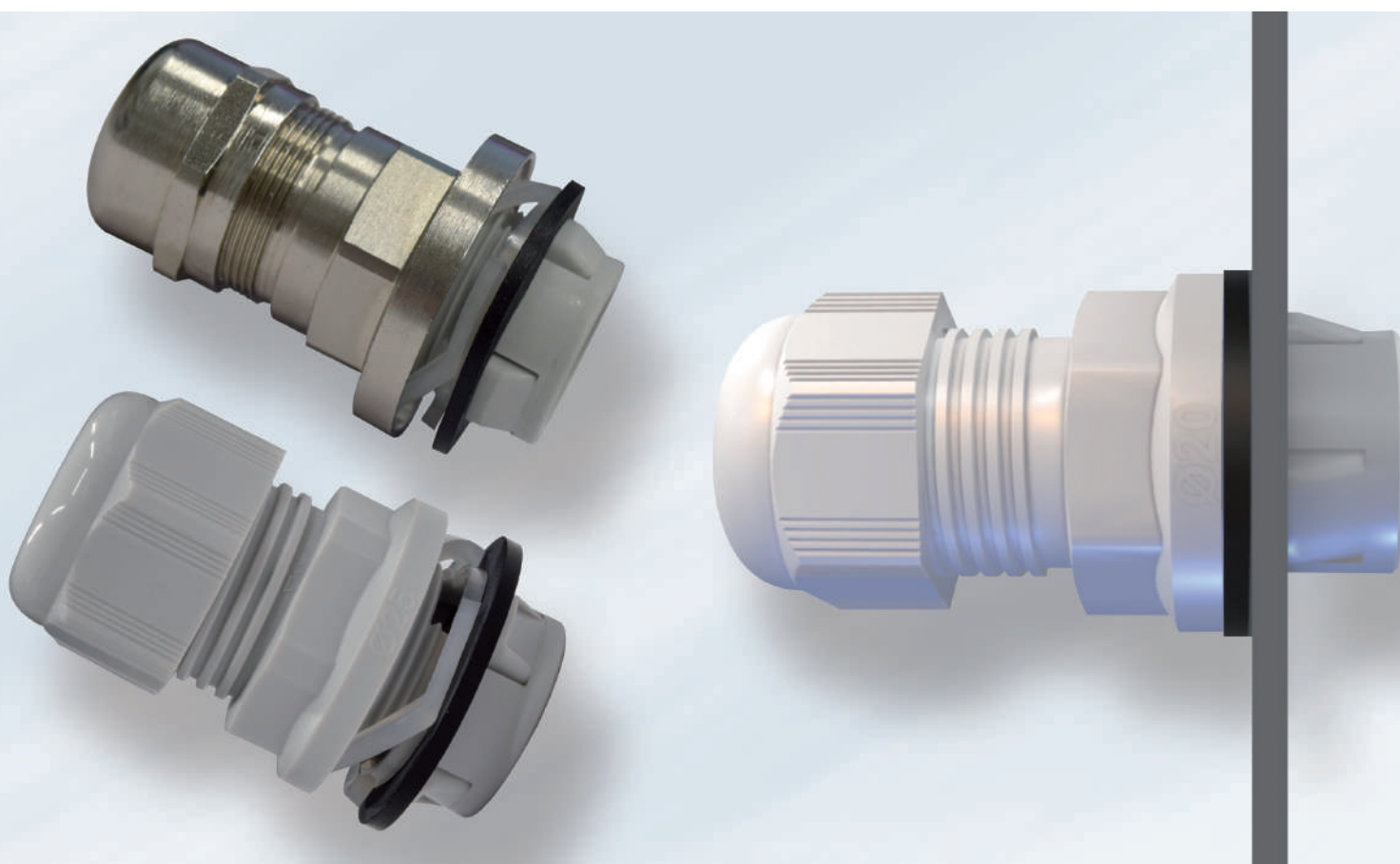


NEW



**PRESSACAVI AD INNESTO CON INNOVATIVO MECCANISMO
DI FISSAGGIO - SERIE "EZ"**



Inquadra il codice QR
per accedere al video
di questo prodotto ed
apprezzarne le qualità



PRESSACAVI AD INNESTO CON INNOVATIVO MECCANISMO DI FISSAGGIO - SERIE "EZ"

Materiale: corpo in poliammide 6 resistente ai raggi UV (pressacavi plastica) / ottone nichelato (pressacavi metallo), guarnizione e O-Ring in cloroprene.

Colore: grigio chiaro RAL 7035, grigio scuro RAL 7001, nero RAL 9005 (pressacavi plastica).

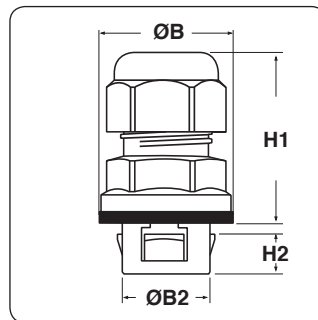
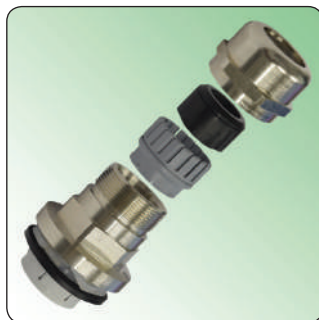
Guarnizione: -S (per serraggio lamellare), -CP (a "cipolla").

Temperatura d'uso: -20°C / +100°C (con punte -30°C / +150°C)

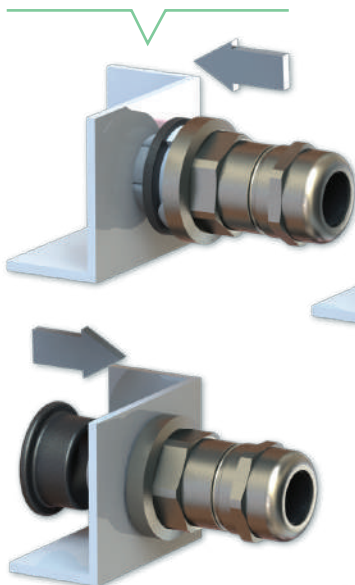
Protezione IP: IP 66 / IP 68, Type 4X (UL 50E).

Infiammabilità: antifiamma e autoestinguente UL94-V2.

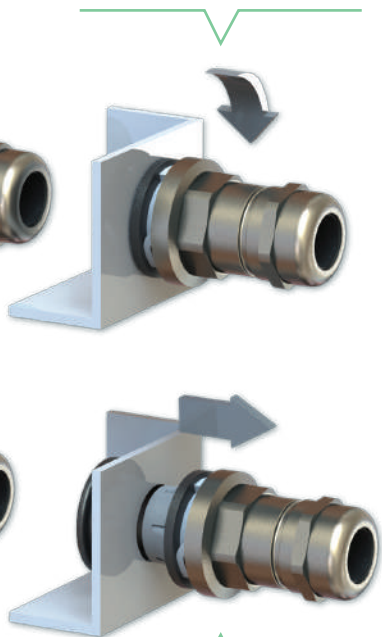
Normative e Certificazioni: VDE (EN 62444), UL (UL 514B, CSA C22.2 Nr. 18.3-12 e 94.2-15), CSA (CSA C22.2), DNV (EN 62444).



Fissaggio sulla struttura tramite innesto a scatto...



...e bloccaggio finale mediante spinta e rotazione del pressacavo contro la struttura.



Per un eventuale smontaggio, spingere l'utensile specifico sull'innesto...

...ed estrarre il pressacavo dal foro.

- Non necessitano di controdadi o di fori filettati, si fissano con un innesto a scatto.
- Innovativo meccanismo di fissaggio a parete mediante spinta e rotazione del pressacavo contro la struttura.
- Maggior velocità di installazione rispetto ad un pressacavo tradizionale.
- Pressacavi a serraggio lamellare, prodotti secondo DIN EN 62444/50262 e molto performanti sia per la tenuta alla trazione che per la protezione IP.
- Per spessore parete: 0,5 - 4 mm.
- Disponibili con innesti in 5 misure, per fori di montaggio con diametro da 16 a 40 mm.
- Smontaggio dalla struttura con l'utensile specifico SPI, disponibile nelle 5 misure degli innesti ed acquistabile separatamente.
- Su richiesta: pressacavi in plastica fornibili anche nei colori blu RAL 5015, bianco RAL 9003 o rosso RAL 3020.

www.elektrozubehor.it

ELEKTROZUBEHÖR SPA

Sede legale:

Via F.lli Bronzetti, 24 - 20129 MILANO MI

Centro logistico e Punto vendita:

Via Cadorna, 66/A - 20090 Vimodrone MI

Tel: 02 701471 - Fax: 02 70147247 - E-mail: info@elektrozubehor.it

Per richieste di campionature gratuite: campioni@elektrozubehor.it

Per richieste di offerte: offerte@elektrozubehor.it

Per ordini: ordini@elektrozubehor.it